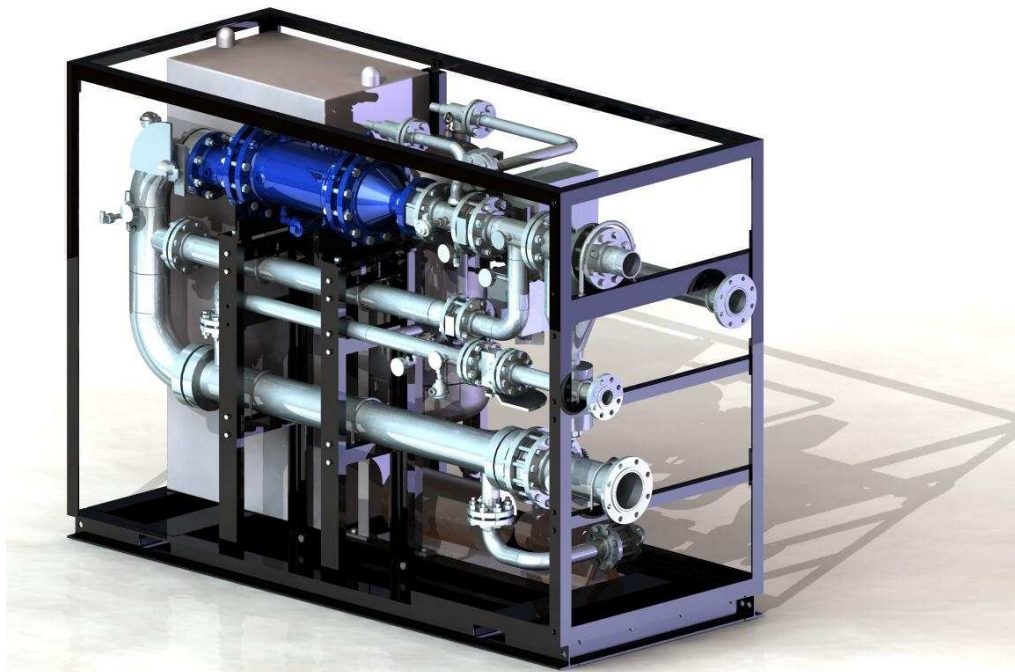


JEDNOTKA PRO VYUŽITÍ ODPADNÍHO TEPLA PWR ORC 100



Turbo expandér:

Jednostupňový - radiální, 30 000 ot/min.

Úprava výstupních parametrů elektřiny:

PE modulovaný na pevnou fázi
programovatelný na zákaznickovy požadavky

Pracovní tekutina:

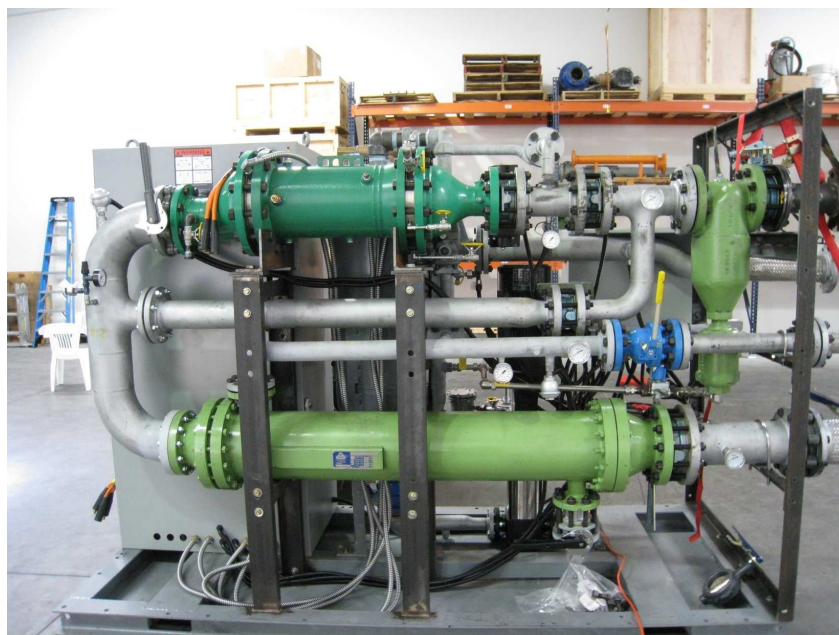
Bezpečná chladicí kapalina

Generátor:

Vysokorychlostní dvoupólový
magnetický alternátor - výstup 100 kWe

Zásobník tepla:

Primární
Sekundární olejový okruh: volitelný
Přívodní teplota: min. 110 °C
Teplotní požadavky: 791 kW



Technická specifikace:

Výstup až do 125 kW

Vstupy tepla

- Výfukový plyn 135 °C
- Kapalina a páry 121 °C

Hmotnost 2900 kg

Rozměry 284 cm x 114 cm x 202 cm (d x š x v)

Tlak 1,93 MPa v expandéru

Připojovací armatury - standardně v provedení příruba DN 100

Výhody použití

- **Nulový efekt** na ozónovou vrstvu
- **Nehořlavé a netoxické** chladicí kapaliny
- Magnetická ložiska
- **Jednoduše aplikovatelný** na jakékoliv výfukové plyny, ohřivače vody, otevřená ohniště, "fléry", průmyslové odpadní teplo
- finanční příspěvek na generaci el. energie z odpadního tepla